

JH-M30-4: Justierbare Halterung für M30-Sensoren

JH-M18-4: Justierbare Halterung für M18-Sensoren

Beschreibung:

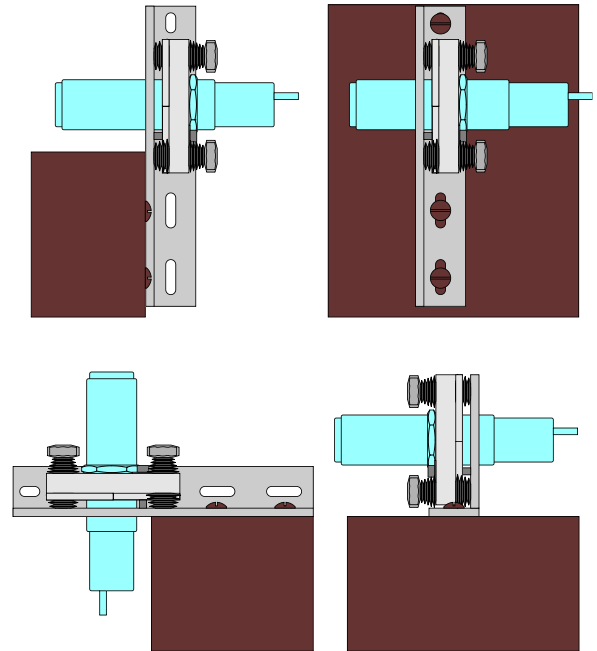
Justierbare Halterung für M30- bzw. M18-Sensoren. Schraubknöpfe erlauben eine waagrechte und senkrechte Justierung um $\pm 4^\circ$ und eine Arretierung verhindert ungewollte Verschiebungen. Die robuste Ausführung mit Stahlplatte hält auch Lichtschranken mit grossen Optiken fest in Position.

Montierung:

Stahlplatte horizontal oder vertikal anschrauben. Einige Montierbeispiele sind in der Figur rechts gezeigt. Sensor mit den zwei zusammen mit dem Sensor gelieferten Muttern fixieren.

Anwendung:

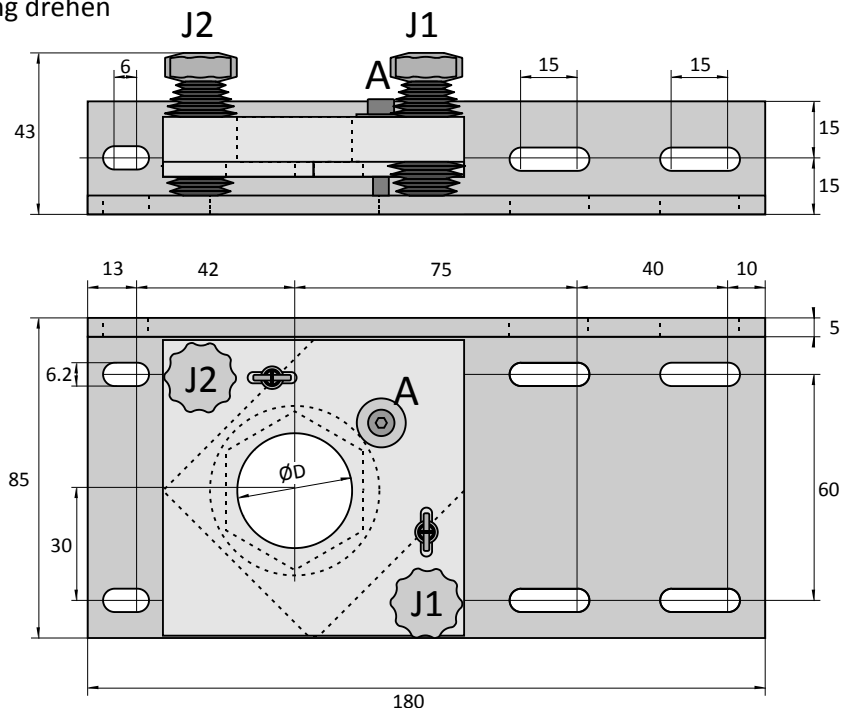
Arretierschraube A lösen. Strahl mit Justierschrauben J1 und J2 horizontal und vertikal bewegen. Anziehen der Schraube A fixiert die aktuelle Position. Das verhindert Positionsänderungen wegen Erschütterungen oder weil man ungewollt an die Justierschrauben kommt. Um die Justierschrauben nicht zu beschädigen, sollte Schraube A nicht übermässig fest angezogen werden. Die richtige Festigkeit ist erreicht, wenn man die Justierschrauben nur noch mit erheblicher Kraftanwendung drehen könnte.



Dimensionen in mm (Skala 1:2):

JH-M30-4: $\varnothing D = 30$ mm

JH-M18-4: $\varnothing D = 18$ mm



JH-Mxx-4_de4.docx/2014-02-11/DH

JH-M30-4: Adjustable mount for M30 sensors

JH-M18-4: Adjustable mount for M18 sensors

Description:

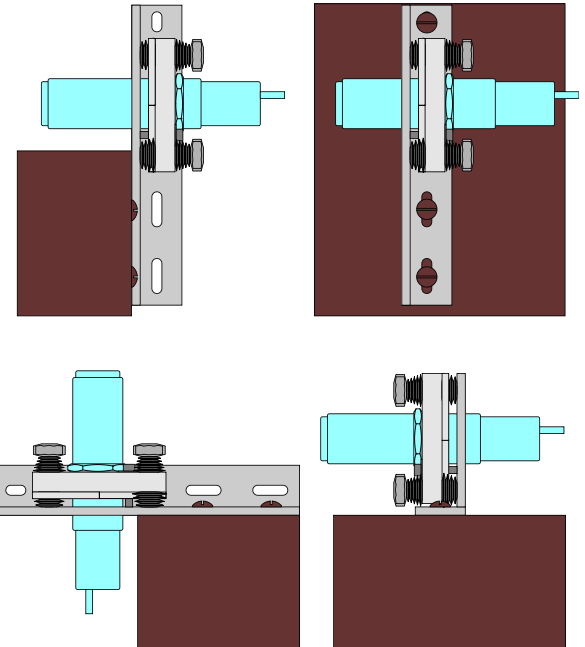
Adjustable mount for M18 or M30 sensors. Precision threads allow a horizontal and vertical adjustment of $\pm 4^\circ$ and a lock prevents accidental displacement. The robust construction with a stainless steel frame allows holding also sensors with large optics.

Mounting:

Screw down the steel frame horizontally or vertically. Some examples of mounting are shown in the figure on the right. Fix the sensor with the two nuts supplied with the sensor.

Usage:

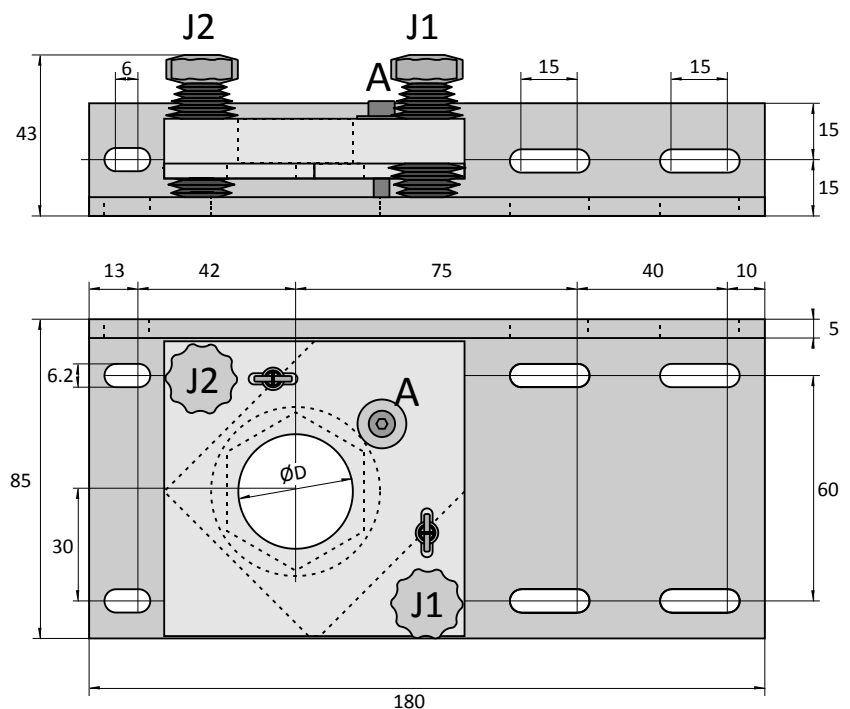
Loosen the locking screw A. Turning adjustment screw J1 moves the beam vertically and adjustment screw J2 horizontally. Tightening screw A fixes the current position. This prevents changes in position due to shaking or because of the unintentional touching of the adjusting screws. In order not to damage the adjustment screws, tighten screw A with measure. The correct strength is achieved when the adjustment screws could be rotated only applying a considerable force.



Dimensions in mm (scale 1:2):

JH-M30-4: $\varnothing D = 30$ mm

JH-M18-4: $\varnothing D = 18$ mm



JH-Mxx-4_de4.docx/2014-02-11/DH