

GARDIX Sicherheits-Induktivsensoren IS2-SPB30 / IS2-SP.40

Operating Manual and Control Drawing No. OM-IS-01b

Bauform: Quader 80x80x25mm



- für Unfallschutz, Sicherheitskategorie 4, BG-PRÜFZERT
- Ex-Zündschutzart "eigensicher" EEx ia IIC T6
- zur Anwendung in Ex-Zonen 1, 2 / Division 1, CL I, GR ABCD, CL II GR EFG, CL III HAZARDOUS LOCATIONS.
- CLASSIFIED BY UNDERWRITER'S LABORATORIES INC. ASSIGNED CONTROL No. 24VL.
- ATEX-Bescheinigung: TÜV 97 ATEX 1154

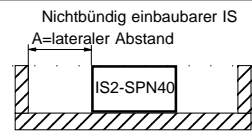
Technische Daten	Typen Standard	IS2-SPB30AP(-S)	IS2-SPB40AP(-S)	IS2-SPN40AP(-S)
	Typen EEx ia IIC T6	IS2-SPB30AP-IA(-S)	IS2-SPB40AP-IA(-S)	IS2-SPN40AP-IA(-S)
Gehäuse		Aluminium	Polycarbonat (PC), min 10% GF	
Einbau		bündig	bündig	nicht bündig
Nennschaltabstand s_n , (EN60947-2-5) (auf Stahl 37, $(s_n \times 3)^2 \times 1\text{mm}$)		30mm	40mm	40mm
gesicherter Schaltabstand s_a		3mm ... 28mm	5mm ... 32mm	5mm ... 38mm
Schaltherese		2-4mm	2-6mm	2-6mm
sicher ausgeschaltet ($s_n \times 3$)		90mm	120mm	120mm
Schutzart		IP67 nach EN 60529		
Versorgungsspannung		12 - 28VDC / IS2-..IA 12 VDC von eigensicherer Speisung [EEx ia] IIC		
Stromaufnahme		20mA		
max. Leistungsaufnahme		800mW		
interne Induktivität / Kapazität		$L_i = 2,64\mu\text{H} / C_i = 0$		
Reaktionszeit		50ms		
Ausgänge		2 x PNP / max. 100mA / kurzschlussfest		
zul. Umgebungstemperatur T_A		$-20^\circ\text{C} < T_A < +60^\circ\text{C}$		
Anschlusskabel		Kabel 4x AWG24(0,2mm ²) + Schirm / L=5m, Ex blau ummantelt		
Stecker Bezeichnung...-S		Lumberg M12 Serie, RSF 5-polig		
Funktion und LED-Anzeige		Objekt erkannt, LED grün	Kein Objekt erkannt, LED rot	
Anschlüsse und Ausgangs-Signal		2 x PNP-Ausgänge, Transistoren leitend.	2 x PNP-Ausgänge, Transistoren sperrend.	
Ausgänge aktiv / Sensor bedämpft +VDC 0V Ausgänge inaktiv Sensor nicht bedämpft				

Einbau

IS2-SPN-40 (nichtbündig einbaubar):

Den grösstmöglichen Schaltabstand erzielen nichtbündig einbaubare Induktivsensoren. Ein Teil des elektromagnetischen Feldes wird jedoch auch seitlich abgestrahlt. Um zu vermeiden, dass diese Sensoren bereits von der Umgebung bedämpft werden, muss ein lateraler Freiraum um den Sensor sichergestellt sein. Die laterale Abdeckung darf den Sensor nicht überragen. Dieser laterale Abstand A ist abhängig vom verwendeten Material (z.B. der Schutzabdeckung):

Stahl 37: 40mm	Rostfreier Stahl: 35mm	Kupfer: 20mm
Alu-Folien: 40mm	Aluminium: 20mm	Kunststoff: 0mm

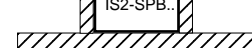


A = lateraler Abstand

= Metall

Bündig einbaubarer IS

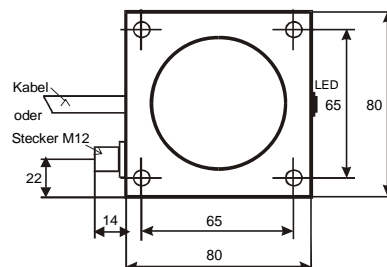
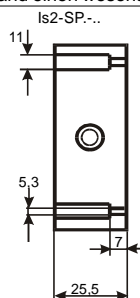
A=0mm



IS2-SPB30 / IS2-SPB40 (bündig einbaubar):

Bündig einbaubare Induktivsensoren lassen sich ohne Freiraum einsetzen (A=0). Dadurch sind sie mechanisch besser geschützt und unempfindlicher gegen Fehlbeeinflussung. Diese Sensoren erreichen im nicht vollständig bündig eingebauten Zustand einen wesentlich geringeren gesicherten Schaltabstand s_a .

Abmessungen



Steckerbelegung:

(Geräte Typ IS2-...-S)

